

# Aktivierung mit SimA-P bringt mehr Lebensqualität und entlastet das Personal

Univ. Prof. Dr. W. D. Oswald  
Forschungsgruppe Prävention & Demenz  
Universität Erlangen-Nürnberg



# Nicht-pharmakologische Interventionsmöglichkeiten

- „Nichtpharmakologische Therapien für an Alzheimer-Demenz Erkrankte haben sich als ebenso effektiv oder sogar effektiver als Medikamente erwiesen.“
- „Nichtpharmakologische Methoden sind derzeit jedoch noch nicht anerkannt und werden kaum von öffentlicher Hand finanziert.“
- „Es fließen kaum finanzielle Mittel in die Erforschung nicht-pharmakologischer Methoden.“

Quelle: Ergebnis einer 5-jährigen Studie eines weltweiten Netzwerkes aus 22 namhaften Wissenschaftlern, das alle bisher zur Verfügung stehenden nicht-pharmakologischen Therapien auf ihre Wirksamkeit und wissenschaftliche Evidenz geprüft hat (Review aus 1.313 wissenschaftliche Studien).

Olazarán, J.; Reisberg, B. et al. (2010). *Nonpharmacological Therapies in Alzheimer`s Disease: A Systematic Review of Efficacy. Dementia and Geriatric Cognitive Disorders*, 30, 161-178.

© Oswald  
2011/2292





# Das *Pflegeheim*programm

© Oswald  
2001/758a

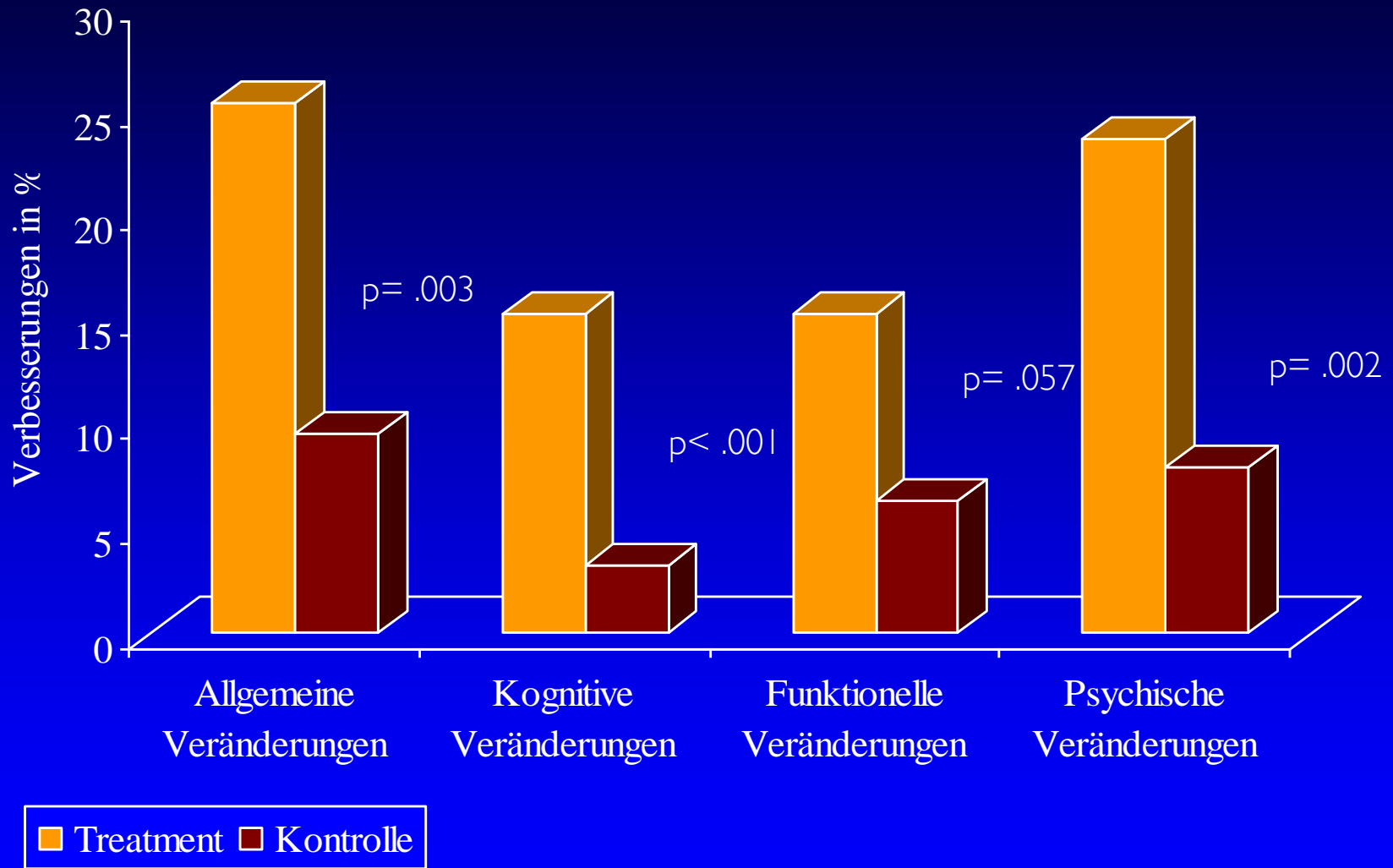


# Vorgehen

- ein Jahr lang
- bis MMST < 10 (leichte bis mittelschwere Demenz)
  - 2-mal wöchentlich: Kognitive + Psychomotorische Aktivierung
- MMST < 10 (schwere bis schwerste Demenz)
  - 2-mal wöchentlich: Biographieorientierte + Psychomotorische Aktivierung



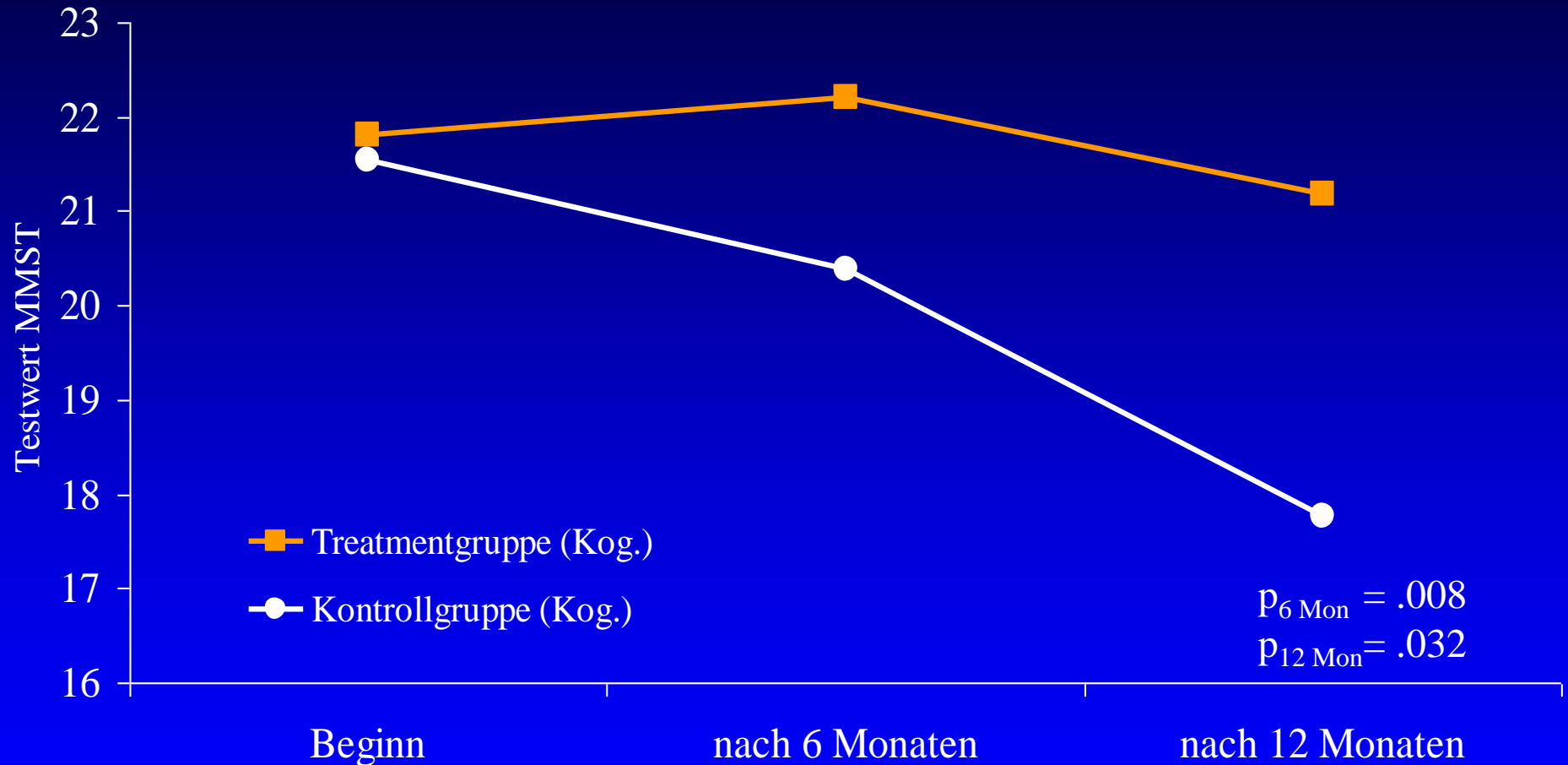
# Ergebnisse nach 1 Jahr



N=137 Bewohner



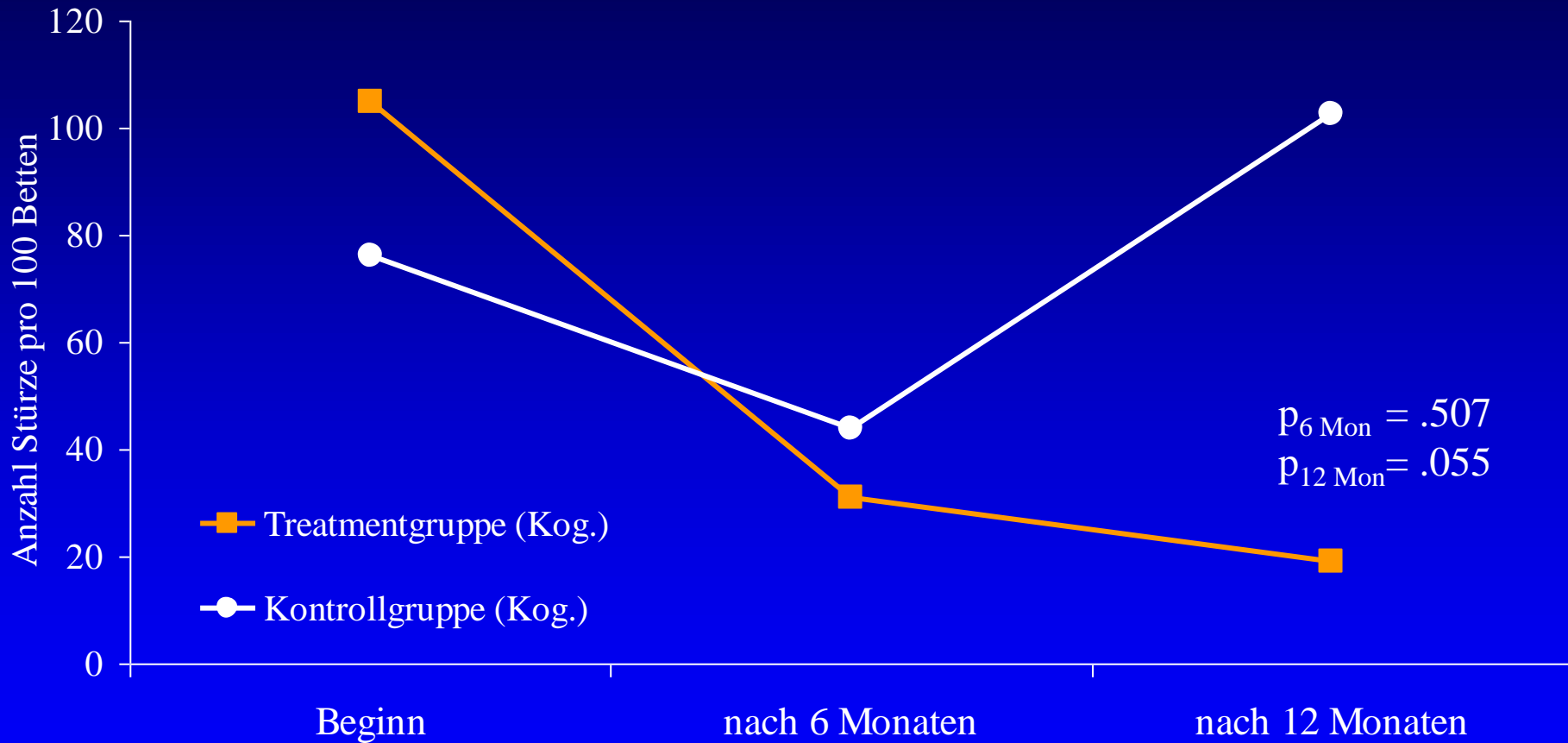
# Mini-Mental-Status-Test (MMST)



N=108



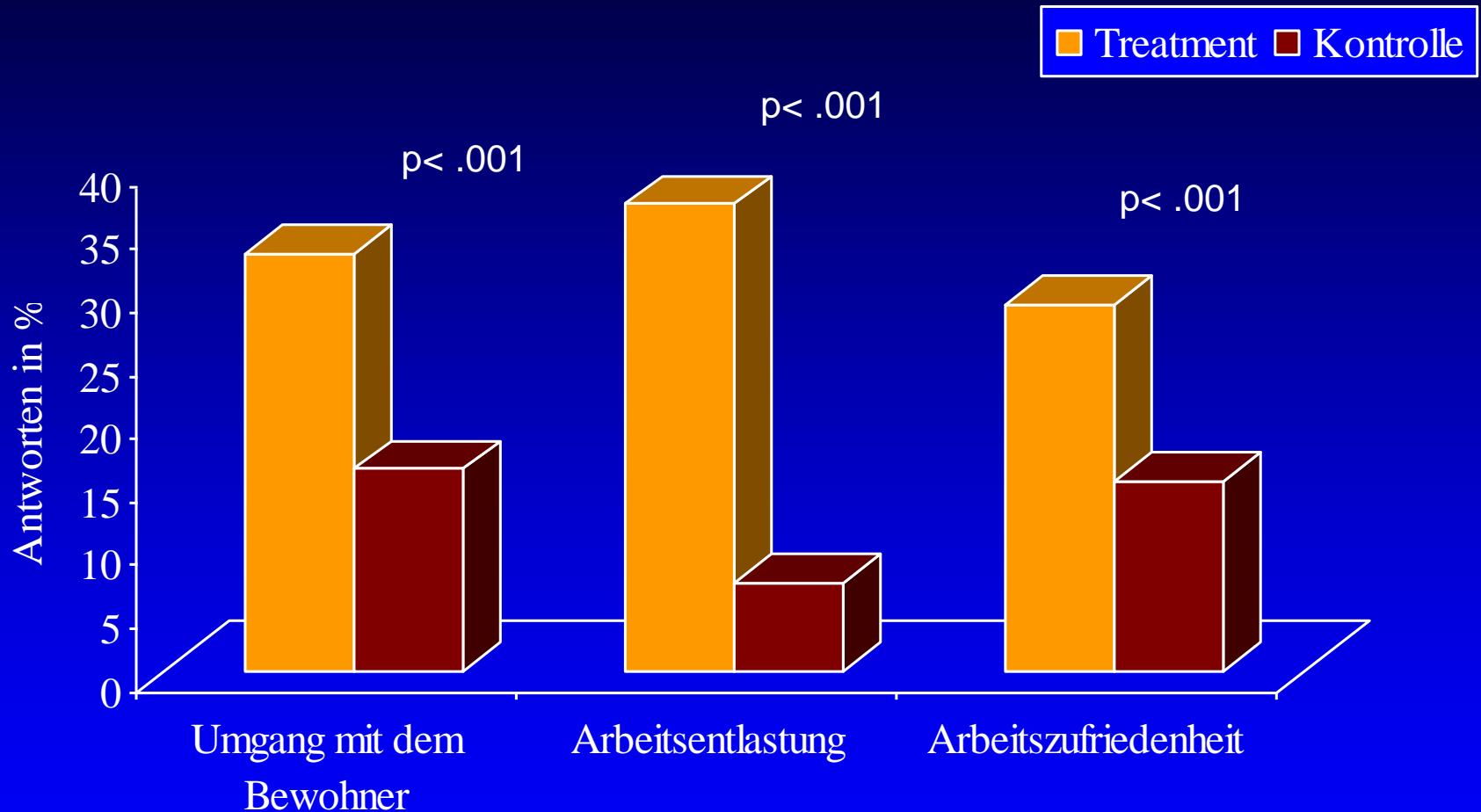
# Sturzzahlen



N=137



# Pflegepersonalbefragung nach 1 Jahr



(Bewohner-Personal-Verhältnis in Kontrollheimen gemäß Personalschlüssel besser!)

Mitarbeiterbefragung: N=214





# Eine Verzögerung der Höherstufung der Pflegestufe erspart...

## ...bei flächendeckender Rehabilitation

(angenommene Responderquote in Pflegestufen I und II: 50%)

	<b>Pflegestufe I:</b>	<b>Pflegestufe II:</b>	<b>Insgesamt Pflegestufe I/II:</b>
<b>Bewohner in Prozent*</b>	36,8	41,2	78,0
<b>Absolut (Gesamt)</b>	264.165	295.916	560.081
<b>Abs. (50% Responder)</b>	132.083	147.958	280.041
<b>Ersparnis pro Bewohner im Monat</b>	256.- €	231.- €	67.991.546,- €
<b>Ersparnis pro Bewohner in sechs Monaten</b>	1.536.- €	1.386.- €	407.949.276,- €

\*Stand 2009: N = 717.490 Pflegebedürftige in Heimen versorgt, darunter 34.525 Bewohner unter 60 Jahren.  
(Stat. Bundesamt, Pflegestatistik 2009)

© Oswald  
05-11/2163b



Weitere Informationen  
findet man unter...

[www.wdoswald.de](http://www.wdoswald.de)

und

[www.sima-akademie.de](http://www.sima-akademie.de)

© Oswald  
2001/831b



Oswald · Ackermann

# Kognitive Aktivierung mit SimA<sup>®</sup>-P

Selbständig im Alter



mit CD-ROM



 SpringerWienNewYork

Ein wissenschaftlich  
evaluiertes  
Therapieprogramm  
für Menschen in Alten-  
und Pflegeheimen

3 Bände



Oswald · Ackermann

# Kognitive Aktivierung mit SimA®-P

Selbständig im Alter

 mit CD-ROM



 SpringerWienNewYork

Oswald · Ackermann

# Psychomotorische Aktivierung mit SimA®-P

Selbständig im Alter

 mit CD-ROM



 SpringerWienNewYork

Oswald · Ackermann

# Biographieorientierte Aktivierung mit SimA®-P

Selbständig im Alter

 mit CD-ROM



 SpringerWienNewYork



# Danke!

