

# Dürfen Oma und Opa noch Autofahren?

Oder:  
Mobilität für Alle!

© Wolf D. Oswald - Forschungsgruppe Prävention & Demenz - Universität Erlangen-Nürnberg



© Wolf D. Oswald - Forschungsgruppe Prävention & Demenz - Universität Erlangen-Nürnberg

## Dürfen Oma und Opa noch Auto fahren? Oder: Mobilität für alle!

- Prof. Dr. Wolf D. Oswald \*
- Barbara Süß, Diplom-Psychogerontologin \*
- Prof. Dr. Georg Rudinger, Zentrum für Alternskulturen (ZAK)
- Willi Duplois, Polizeioberkommissar, Präsidium FfM
- Monika Wachter, Diplom-Psychologin \*

\* Forschungsgruppe Prävention & Demenz am Institut für Psychogerontologie  
der Universität Erlangen-Nürnberg

© Wolf D. Oswald - Forschungsgruppe Prävention & Demenz - Universität Erlangen-Nürnberg

## Dürfen Oma und Opa noch Autofahren? Oder: Mobilität für Alle!

Univ.-Prof. Dr. W. D. Oswald  
Universität Erlangen-Nürnberg

11. Deutscher Seniorentag 2015  
04.07.2015, Frankfurt a.M.

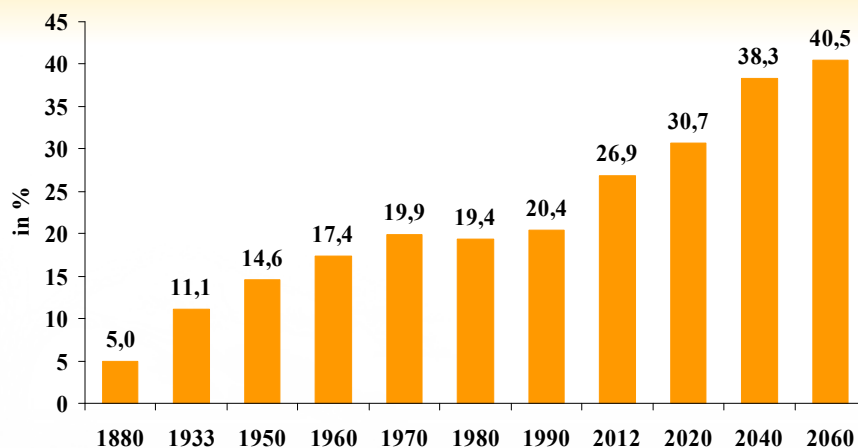
© Wolf D. Oswald - Forschungsgruppe Prävention & Demenz - Universität Erlangen-Nürnberg

## Fakten

- Deutschland wird älter
- Senioren verursachen unterproportional wenig Unfälle
- Der Öffentliche Nahverkehr kann die eigene Mobilität nicht ersetzen (gerade auf dem Land)
- Das medizinische Modell der Fahreignung hat ausgedient!

© Wolf D. Oswald - Forschungsgruppe Prävention & Demenz - Universität Erlangen-Nürnberg

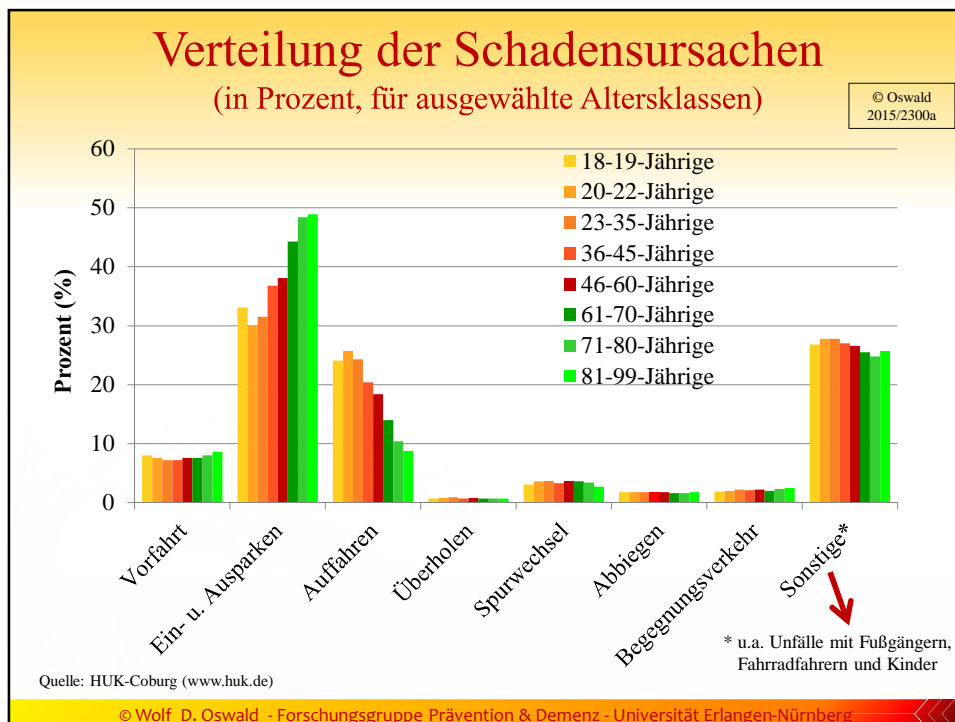
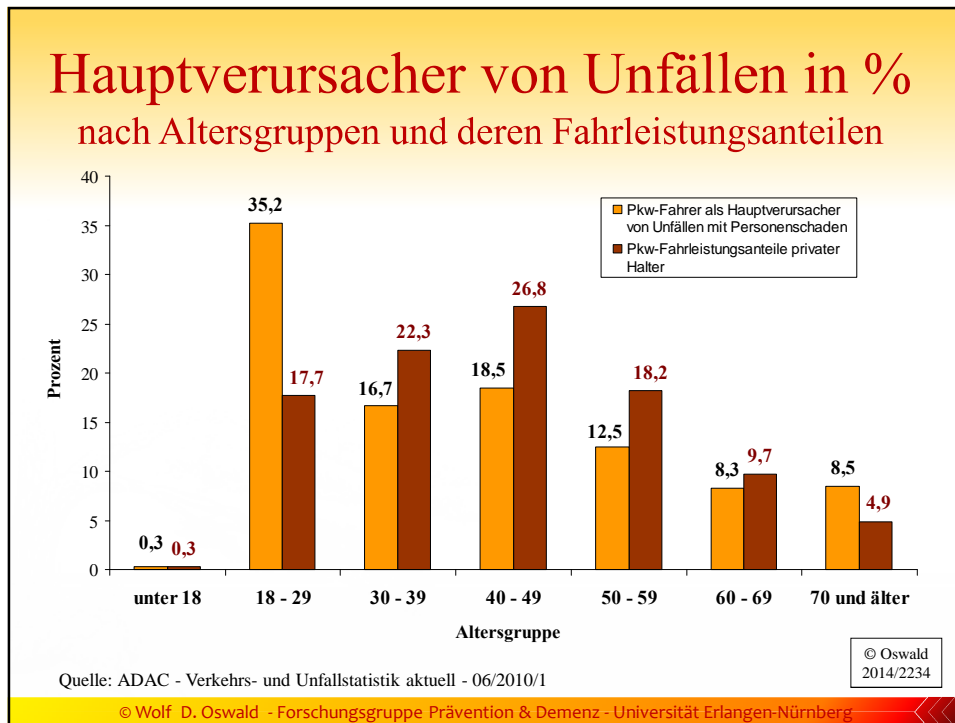
## Anteil der Bevölkerung 60 Jahre und älter an der Gesamtbevölkerung Deutschlands

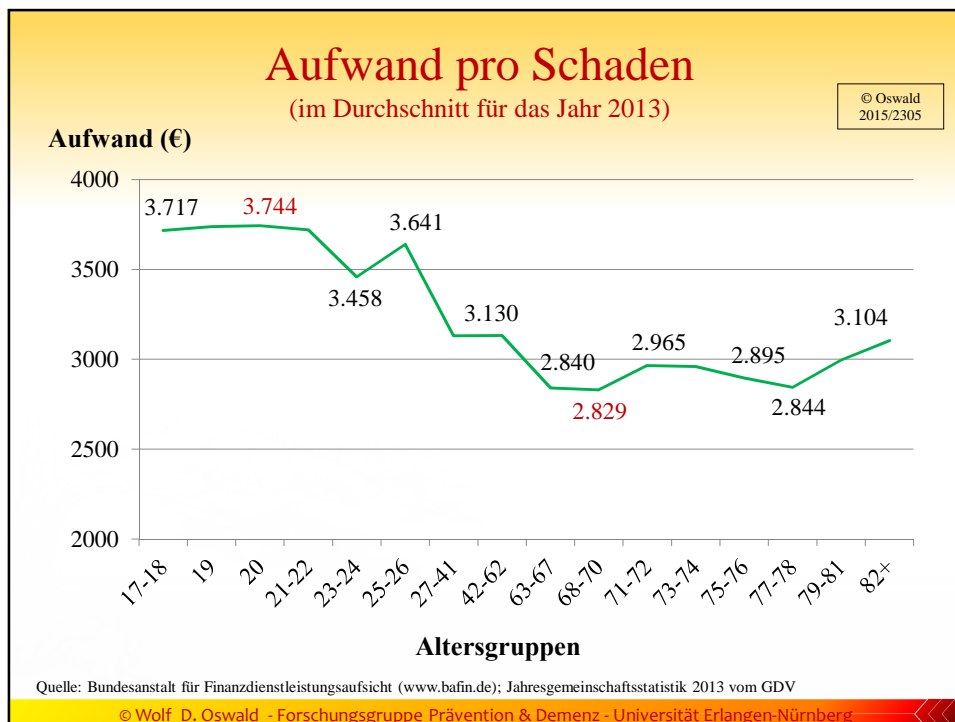
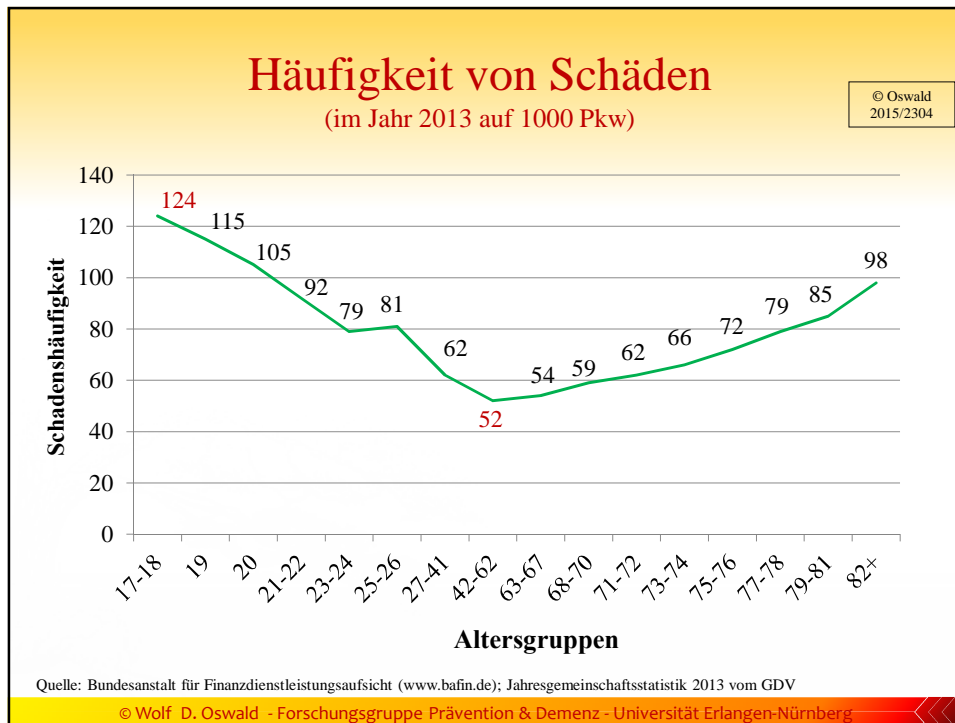


Quellen: Statistisches Bundesamt (2014). GENESIS-Online Datenbank (Ergebnisse auf Grundlage des Zensus 2011);  
12. koordinierte Bevölkerungsvorausberechnung (Variante 1-W1 EJ, 2009); www.destatis.de

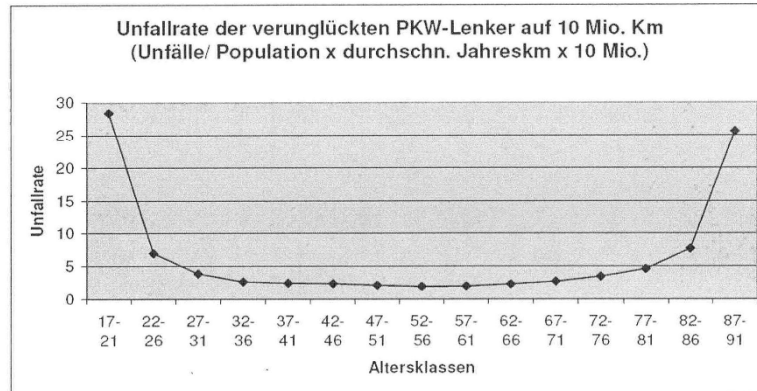
© Oswald  
91-14/001-V2

© Wolf D. Oswald - Forschungsgruppe Prävention & Demenz - Universität Erlangen-Nürnberg





## Unfallrate auf 10 Mio. km



Quelle: Institut Gute Fahrt (1.000 zufällig ausgewählte Telefoninterviews) / Statistik Austria (Bevölkerungs- und Unfallstatistik)

Statistik Austria, 2006

© Wolf D. Oswald - Forschungsgruppe Prävention & Demenz - Universität Erlangen-Nürnberg

## Fazit

Senioren sind **nicht**  
das  
Sicherheitsrisiko

© Wolf D. Oswald - Forschungsgruppe Prävention & Demenz - Universität Erlangen-Nürnberg

## Wahrscheinlichkeit einen Unfall zu verschulden nach Diagnosen:

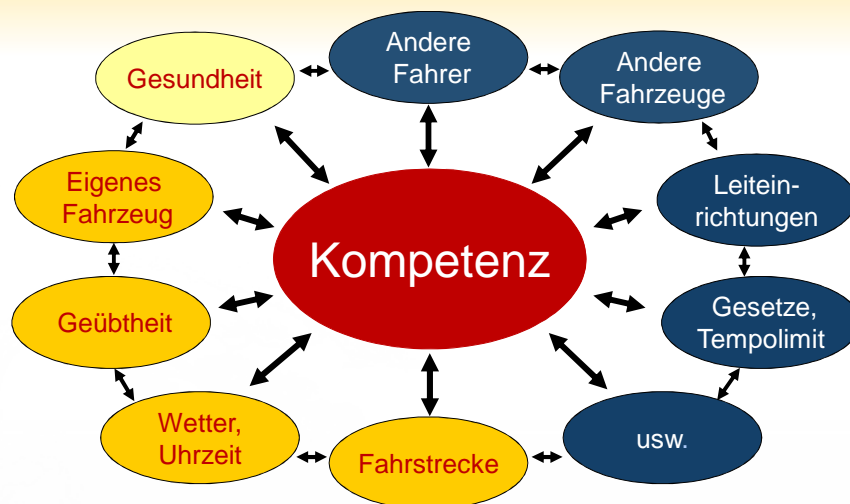
Metaanalyse über 62 Studien

Diagnose	OR Odds Ratio
Alkoholismus	2.0
Drogenmissbrauch	2.0
Schw. psychische Erkrankungen	2.0
Epilepsie	1.8
Diabetes mellitus	1.6
Angina pectoris	1.5
Demenz	1.5

Nach: Vaa, 2003 (aus Ewert, 2008, S. 184)

© Wolf D. Oswald - Forschungsgruppe Prävention & Demenz - Universität Erlangen-Nürnberg

## Kompetenzmodell der Fahreignung



© Wolf D. Oswald - Forschungsgruppe Prävention & Demenz - Universität Erlangen-Nürnberg

## Das S-O-K-Modell

- **SELEKTION:** Aus vorhandenen Möglichkeiten diejenigen herauszusuchen, die man verwirklichen kann.
- **OPTIMIERUNG:** Mittel zu wählen, um das selektionierte möglichst gut zu tun, z.B. durch Übung.
- **KOMPENSATION:** Wenn Ressourcen wegfallen, Wege zu suchen, um trotzdem das Ziel zu erreichen.

nach Baltes & Baltes 1990

© Wolf D. Oswald - Forschungsgruppe Prävention & Demenz - Universität Erlangen-Nürnberg

## Kompensation von Umweltbedingungen in %

Ich vermeide Fahrten bei... nach Alter	Nacht	Regen	Schnee	Eis
55-64 (n=108)	7	4	20	43
65-74 (n=83)	19	12	37	56
75+ (n=21)	33	12	57	74

Nach: Poschadel & Sommer, 2008, S. 288

© Wolf D. Oswald - Forschungsgruppe Prävention & Demenz - Universität Erlangen-Nürnberg



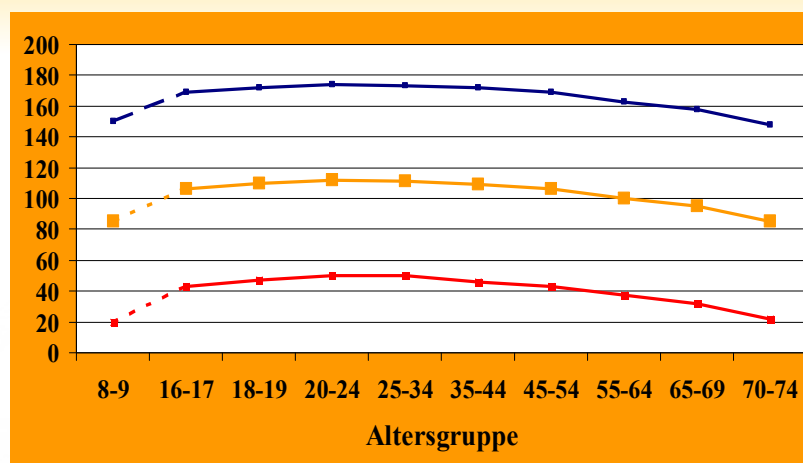
## Fazit

Regelmäßige Untersuchungen  
**älterer Kraftfahrer**  
 haben **keinerlei** Einfluss  
 auf die **allgemeine Verkehrssicherheit**  
 in den 27 EU-Staaten.

CONSOL Road Safety in the Ageing Societies (2013)

© Wolf D. Oswald - Forschungsgruppe Prävention & Demenz - Universität Erlangen-Nürnberg

## Kognitive Leistung: Mittelwerte und Spannweite nach Alter



HAWIE-Wertpunkte: nach: Tewes, 1991, S. 86-103

© Wolf D. Oswald - Forschungsgruppe Prävention & Demenz - Universität Erlangen-Nürnberg

## Testergebnisse und Fahrtstestfehler

<b>Merkmal</b>	<b>Korrelation mit Fahrtstestfehlern</b>
Visuelle Strukturierung	-.39
Intelligenz	-.37
Reaktion	-.33
Belastbarkeit	-.33
Aufmerksamkeit	-.29

Nach: Maukisch & Kaiser, 2009 (in Druck)

© Wolf D. Oswald - Forschungsgruppe Prävention & Demenz - Universität Erlangen-Nürnberg

**Verkehrsgerichtstag Goslar 2009  
forderte**

**keine Sonderregelung für Senioren!**

© Wolf D. Oswald - Forschungsgruppe Prävention & Demenz - Universität Erlangen-Nürnberg

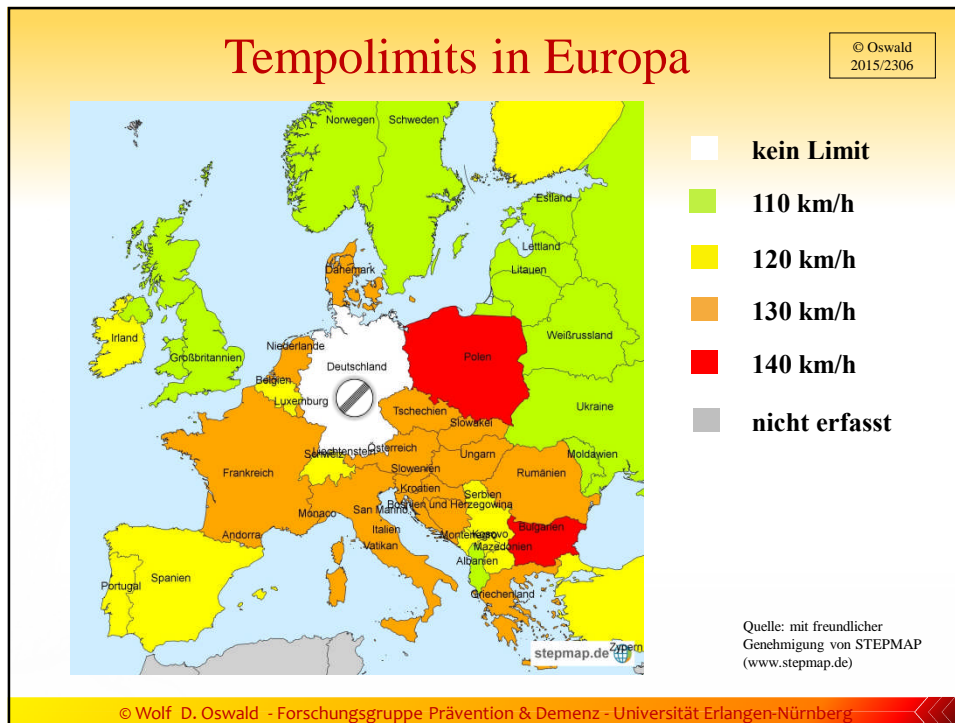
## Zusammenfassung: Regelmäßige Nachuntersuchungen...

- ...**nur** bei Senioren sind alters- und leistungsmäßig nicht begründbar!
- ...haben keinen relevanten unfallsenkenden Effekt.
- Dieser wäre auch bei allen Altersgruppen eher marginal,
- im Gegensatz zu kompetenzfördernden Maßnahmen auf allen Ebenen (Person, Fahrzeug und Umwelt usw.) und
- regelmäßige Schulung, wie bei Piloten?

© Wolf D. Oswald - Forschungsgruppe Prävention & Demenz - Universität Erlangen-Nürnberg

Entschleunigung  
statt  
„PS-Protzerei“  
und  
„Geschwindigkeitswahn“

© Wolf D. Oswald - Forschungsgruppe Prävention & Demenz - Universität Erlangen-Nürnberg



## Verkehrsgerichtstag Goslar 2015 fordert Tempo 80 auf schmalen Landstraßen!

© Wolf D. Oswald - Forschungsgruppe Prävention & Demenz - Universität Erlangen-Nürnberg

# Visionen

Wie man

**Entschleunigung**  
erreichen könnte !?!

© Wolf D. Oswald - Forschungsgruppe Prävention & Demenz - Universität Erlangen-Nürnberg

# Visionen

- Ausforstung des Schilderwaldes
- Klare und Eindeutige Signalisierung
- Änderung der bisherigen Belohnungsmechanismen
- Teilweise Anhebung der Geschwindigkeitsbegrenzungen
- Rigorose Kontrollen der Einhaltung
- Bauliche Veränderungen an Kreuzungen
- Belohnung für Sicherheitsfortbildung

© Wolf D. Oswald - Forschungsgruppe Prävention & Demenz - Universität Erlangen-Nürnberg

[www.wdoswald.de](http://www.wdoswald.de)

© Wolf D. Oswald - Forschungsgruppe Prävention & Demenz - Universität Erlangen-Nürnberg

**Danke!**

© Wolf D. Oswald - Forschungsgruppe Prävention & Demenz - Universität Erlangen-Nürnberg